

LATVIJAS REPUBLIKAS VALSTS ZEMES DIENESTS
LIELRĪGAS REĢIONĀLĀ NODAĻA

**BŪVES
KADASTRĀLĀS UZMĒRĪŠANAS
LIETA**

Lietas numurs	01000100033001-01
Lapu skaits	22
Kadastra apzīmējums	01000100033001
Nosaukums	Iestāde
Adrese	Krišjāņa Valdemāra iela 17A, Rīga

Atzīme par atsavināšanas aizliegumu vai apgrūtinājumu		
<i>Mēs</i>	<i>[Paraksts]</i>	V. Leontjeva
(pamatojums)	(paraksts)	(Vārds, Uzvārds)

Atzīme par reģistrāciju Nekustamā Ipašuma valsts kadastra informācijas sistēmā

13-07-2007
V. Leontjeva Z.V.

Kadastrālās uzmērīšanas izpildītāji:

Izpildes datums: 12.09.2005

Māra Apsīte

[Paraksts]
(paraksts)

Kadastrālās uzmērīšanas darba pārbaudītājs:

Pārbaudes datums: 12.09.2005

Iveta Ošiņa

[Paraksts]
(paraksts)

Reģionālās nodaļas vadītājs (pilnvarotā persona):

VZD Lielrīgas reģionālās nodaļas
Rīgas biroja Būvju kadastrālās
uzmērīšanas darba
vadītāja vietniece
(Vārds, Uzvārds)

Datums: _____ .gada Anita Zaķe

13-07-2007

[Paraksts]
(paraksts)

Z.V.

INFORMĀCIJA PAR PASŪTĪJUMU

Kadastrālās uzmērīšanas pasūtītāji: VAS "Valsts nekustamie īpašumi"

Iesniegtie dokumenti:

17.09.2004. Nr.101521, VALSTS NEKUSTAMĀ ĪPAŠUMA AGENTŪRA VAS,
Pasūtījuma pieteikums

INFORMĀCIJA PAR BŪVI

Pamatinformācija	
Nosaukums	Iestāde
Galvenais lietošanas veids	1122 Triju vai vairāku dzīvokļu mājas
Kapitalitātes grupa	III
Virszemes stāvu skaits	5
Pazemes stāvu skaits	1
Telpu grupu skaits	20
Dzīvokļu skaits	7
Ekspluatācijas uzsākšanas gads	1890
Ekspluatācijā pieņemšanas gads	
Patvaļīgās būvniecības pazīmes	IR
Fiziskais nolietojums	45
Apsekošanas datums	13.07.2005

Konstruktīvie elementi		
Konstruktīvais elements	Materiāls	Apraksts
Pamati	Ķieģeļu mūris	
Ārsienas	Ķieģeļu mūris	
Pārsegumi	Koks	
Jumts	Metāla loksnes	

Tehniskie rādītāji		
Veids	Apjoms (mērvienība)	Nosaukums
Apbūves laukums	696.5 apbūves laukuma kv.m.	
Būvtilpums	13921 kub.m.	

Labiekārtojumi		
Veids	Apjoms (skaits)	Apraksts
Centrālā apkure		
Elektroapgāde		
Aukstā ūdens apgāde		
Karstā ūdens apgāde		
Gāzes apgāde		
Kanalizācija		
Tualetes telpa		

Veids	Apjoms (skaits)	Apraksts
Vannas (dušas) telpa		
Savietotā sanitārtehniskā telpa		

BŪVES EKSPLIKĀCIJA

Kopējā platība	2898.5
Lietderīgā platība	2620.8
Dzīvokļu kopējā platība	956.3
<i>Dzīvokļu platība</i>	956.3
Dzīvojamā platība	512.6
Dzīvokļu paligtelpu platība	443.7
Nedzīvojamo telpu platība	1664.5
<i>Nedzīvojamo iekštelpu platība</i>	1644.2
<i>Nedzīvojamo ārtelpu platība</i>	20.3
Koplietošanas paligtelpu platība	277.7
Koplietošanas iekštelpu platība	272.9
Koplietošanas ārtelpu platība	4.8

TELPU GRUPAS EKSPLIKĀCIJA

Telpu grupas numurs	Adrešes numurs	Telpu grupas nosaukums	Telpu grupas kopējā platība
005	5	Dzīvoklis	236.8
006	6	Dzīvoklis	186.4
007	7	Dzīvoklis	103.4
008	8	Dzīvoklis	21.5
010	10	Dzīvoklis	260.0
017	17	Dzīvoklis	73.7
018		Tirdzniecības telpas	255.1
019		Tirdzniecības telpas	68.7
020		Ārstniecības telpas	249.9
021		Ārstniecības telpas	233.7
022		Biroja telpas	263.2
023		Biroja telpas	149.2
024		Kafejnīca	42.4
025		Atveseļošanās centrs	219.8
026		Tirdzniecības telpas	86.3
027		Biroja telpas	96.2
028	6	Dzīvoklis	74.5
901		Koplietošanas telpas	104.8
902		Koplietošanas telpas	61.3
903		Koplietošanas telpu grupa	111.6

Telpu grupas numurs		Adrešes numurs	Telpu grupas lietošanas veids				
005		51122	Triju un vairāku dzīvokļu mājas dzīvojamā telpu grupa				
Stāvs	Telpas numurs	Telpas nosaukums	Telpas platība			Telpas augstums	Patvaļīgās būvniecības pazīme
			Dzīvojamā telpa	Dzīvokļa palgtelpa	Dzīvokļa aritelpa		
4	1	Gaitenis		13.6		3.50	
4	2	Gaitenis		5.4		3.50	
4	3	Vannas istaba		5.2		3.50	
4	4	Gaitenis		4.8		3.50	
4	5	Tualete		2.5		3.50	
4	6	Virtuve		12.0		3.50	
4	7	Dzīvojamā istaba	6.0			3.50	
4	8	Pieliekamais		2.1		3.50	
4	9	Gaitenis		10.2		3.50	
4	10	Dzīvojamā istaba	21.1			3.50	
4	11	Dzīvojamā istaba	11.9			3.50	IR
4	12	Gaitenis		8.2		3.50	
4	13	Dzīvojamā istaba	22.4			3.50	
4	14	Dzīvojamā istaba	20.6			3.50	
4	15	Dzīvojamā istaba	23.9			3.50	
4	16	Gaitenis		3.2		3.50	
4	17	Dzīvojamā istaba	10.6			3.50	
4	18	Dzīvojamā istaba	26.4			3.50	
4	19	Dzīvojamā istaba	17.0			3.50	IR
4	20	Skapis		2.4		3.50	IR
4	21	Gaitenis		7.3		3.50	IR
Kopā			159.9	76.9	0.0		
Dzīvokļa platība							236.8
Dzīvokļa kopējā platība							236.8

Telpu grupas numurs		Adrešes numurs	Telpu grupas lietošanas veids				
006		61122	Triju un vairāku dzīvokļu mājas dzīvojamā telpu grupa				
Stāvs	Telpas numurs	Telpas nosaukums	Telpas platība			Telpas augstums	Patvaļīgās būvniecības pazīme
			Dzīvojamā telpa	Dzīvokļa palgtelpa	Dzīvokļa aritelpa		
4	1	Gaitenis		13.7		3.50	
4	2	Dzīvojamā istaba	48.1			3.50	IR

Stāvs	Telpas numurs	Telpas nosaukums	Telpas platība			Telpas augstums	Patvaļīgās būvniecības pazīme
			Dzīvojamā telpa	Dzīvokļa palgtelpa	Dzīvokļa artpa		
4	3	Dzīvojamā istaba	23.2			3.50	
4	4	Dzīvojamā istaba	53.2			3.50	IR
4	5	Savienotā sanitārtehniskā telpa		5.0		3.50	
4	6	Gaitenis		4.8		3.50	
4	7	Tualete		2.5		3.50	
4	8	Gaitenis		15.9		3.50	
4	9	Virtuve		12.1		3.50	
4	10	Pieliekamais		2.0		3.50	
4	11	Dzīvojamā istaba	5.9			3.50	
Kopā			130.4	56.0	0.0		
Dzīvokļa platība							186.4
Dzīvokļa kopējā platība							186.4

Telpu grupas numurs	Adreses numurs	Telpu grupas lietošanas veids
007	71122	Triju un vairāku dzīvokļu mājas dzīvojamā telpu grupa

Stāvs	Telpas numurs	Telpas nosaukums	Telpas platība			Telpas augstums	Patvaļīgās būvniecības pazīme
			Dzīvojamā telpa	Dzīvokļa palgtelpa	Dzīvokļa artpa		
5	1	Pieliekamais		3.3		2.90	
5	2	Gaitenis		10.8		2.90	
5	3	Virtuve		10.2		2.90	
5	4	Dzīvojamā istaba	22.6			2.90	
5	5	Dzīvojamā istaba	16.8			2.90	
5	6	Dzīvojamā istaba	19.2			2.90	
5	7	Pieliekamais		10.4		2.90	
5	8	Gaitenis		4.7		2.90	
5	9	Vannas istaba		4.2		2.90	
5	10	Tualete		1.2		2.90	
Kopā			58.6	44.8	0.0		
Dzīvokļa platība							103.4
Dzīvokļa kopējā platība							103.4

Telpu grupas numurs	Adreses numurs	Telpu grupas lietošanas veids
008	81122	Triju un vairāku dzīvokļu mājas dzīvojamā telpu grupa

Stāvs	Telpas numurs	Telpas nosaukums	Telpas platība			Telpas augstums	Patvaļīgās būvniecības pazīme
			Dzīvojamā telpa	Dzīvokļa palgtelpa	Dzīvokļa ārētelpa		
5	1	Dzīvojamā istaba	9.5			2.90	IR
5	2	Virtuve		9.4		2.90	IR
5	3	Savienotā sanitārtehniskā telpa		2.6		2.90	IR
Kopā			9.5	12.0	0.0		
Dzīvokļa platība							21.5
Dzīvokļa kopējā platība							21.5

Telpu grupas numurs	Adreses numurs	Telpu grupas lietošanas veids					
010	10	1122	Triju un vairāku dzīvokļu mājas dzīvojamā telpu grupa				
Stāvs	Telpas numurs	Telpas nosaukums	Telpas platība			Telpas augstums	Patvaļīgās būvniecības pazīme
			Dzīvojamā telpa	Dzīvokļa palgtelpa	Dzīvokļa ārētelpa		
5	1	Gaitenis		23.7		2.90	
5	2	Dzīvojamā istaba	36.9			2.90	
5	3	Darbnīca		129.2		2.90	
5	4	Virtuve		40.1		2.90	
5	5	Tualete		3.5		2.90	
5	6	Vannas istaba		5.1		2.90	
5	7	Pieliekamais		2.2		2.90	
5	8	Dzīvojamā istaba	19.3			2.90	
Kopā			56.2	203.8	0.0		
Dzīvokļa platība							260.0
Dzīvokļa kopējā platība							260.0

Telpu grupas numurs	Adreses numurs	Telpu grupas lietošanas veids					
017	17	1122	Triju un vairāku dzīvokļu mājas dzīvojamā telpu grupa				
Stāvs	Telpas numurs	Telpas nosaukums	Telpas platība			Telpas augstums	Patvaļīgās būvniecības pazīme
			Dzīvojamā telpa	Dzīvokļa palgtelpa	Dzīvokļa ārētelpa		
1	1	Virtuve		17.6		2.30	
1	2	Dzīvojamā istaba	21.0			2.30	

Stāvs	Telpas numurs	Telpas nosaukums	Telpas platība			Telpas augstums	Patvaļīgās būvniecības pazīme
			Dzīvojamā telpa	Dzīvokļa palgtelpa	Dzīvokļa ārtelpa		
1	3	Tualete		2.3		2.30	
1	4	Vannas istaba		3.0		2.30	
1	5	Dzīvojamā istaba	28.8			2.30	
1	6	Tualete		1.0		2.30	
Kopā			49.8	23.9	0.0		
Dzīvokļa platība							73.7
Dzīvokļa kopējā platība							73.7

Telpu grupas numurs	Adreses numurs	Telpu grupas lietošanas veids					
018		1230	Tirdzniecības telpu grupa				
Stāvs	Telpas numurs	Telpas nosaukums	Telpas platība		Telpas augstums	Patvaļīgās būvniecības pazīme	
			Nedzīvojama iekštelpa	Nedzīvojama ārtelpa			
1	1	Gaitenis	21.4		3.30		
1	2	Saimniecības telpa	2.0		3.30		
1	3	Tualete	1.7		3.30		
1	4	Tualete	1.6		3.30		
1	5	Dušas telpa	2.3		3.30		
1	6	Kabinets	20.2		3.30		
1	7	Kabinets	9.1		3.30		
1	8	Kabinets	7.0		3.30		
1	9	Kabinets	12.0		3.30		
1	10	Kabinets	11.5		3.30		
1	11	Tirdzniecības zāle	61.6		3.30		
-1	12	Gaitenis	9.2		3.30		
-1	13	Kabinets	3.9		3.30		
-1	14	Noliktava	54.0		3.30		
-1	15	Noliktava	15.8		3.30		
-1	16	Noliktava	12.9		3.30		
-1	17	Saimniecības telpa	3.7		3.30		
-1	18	Saimniecības telpa	5.2		3.30		
Kopā			255.1	0.0			
Nedzīvojamo telpu platība							255.1

Telpu grupas numurs		Adreses numurs	Telpu grupas lietošanas veids			
019		1230	Tirdzniecības telpu grupa			
Stāvs	Telpas numurs	Telpas nosaukums	Telpas platība		Telpas augstums	Patvaļīgas būvniecības pazīme
			Nedzīvojama iekštelpa	Nedzīvojama ārtelpa		
1	1	Priekštelpa	1.6		2.90	
1	2	Tirdzniecības telpa	51.6		2.90	
1	3	Tualete	2.5		2.90	
1	4	Paligtelpa	11.7		2.90	
1	5	Tualete	1.3		2.90	
Kopā			68.7	0.0		
Nedzīvojamo telpu platība						68.7

Telpu grupas numurs		Adreses numurs	Telpu grupas lietošanas veids			
020		1264	Ārstniecības vai veselības aprūpes telpu grupa			
Stāvs	Telpas numurs	Telpas nosaukums	Telpas platība		Telpas augstums	Patvaļīgas būvniecības pazīme
			Nedzīvojama iekštelpa	Nedzīvojama ārtelpa		
2	1	Gaitenis	13.4		3.30	
2	2	Kabinets	11.4		3.30	
2	3	Kabinets	21.8		3.30	
2	4	Kabinets	17.1		3.30	
2	5	Kabinets	24.3		3.30	
2	6	Kabinets	21.0		3.30	
2	7	Paligtelpa	1.8		3.30	
2	8	Gaitenis	3.2		3.30	
2	9	Kabinets	16.2		3.30	
2	10	Kabinets	14.9		3.30	
2	11	Kabinets	13.8		3.30	IR
2	12	Gaitenis	4.2		3.30	
2	13	Gaitenis	13.2		3.30	IR
2	14	Kabinets	10.3		3.30	
2	15	Mazgātava	5.5		3.30	IR
2	16	Gaitenis	4.7		3.30	
2	17	Gaitenis	5.1		3.30	

Stāvs	Telpas numurs	Telpas nosaukums	Telpas platība		Telpas augstums	Patvaļīgās būvniecības pazīme
			Nedzīvojamā iekštelpa	Nedzīvojamā ārtelpa		
2	18	Tualete	2.2		3.30	
2	19	Kabinets	20.9		3.30	
2	20	Palīgtelpa	1.4		3.30	IR
2	21	Gaitenis	10.1		3.30	
2	22	Kabinets	11.7		3.30	
2	23	Skapis	0.4		3.30	
2	24	Balkons		1.3		
Kopā			248.6	1.3		
Nedzīvojamo telpu platība						249.9

Telpu grupas numurs	Adrešes numurs	Telpu grupas lietošanas veids
021	1264	Ārstniecības vai veselības aprūpes telpu grupa

Stāvs	Telpas numurs	Telpas nosaukums	Telpas platība		Telpas augstums	Patvaļīgās būvniecības pazīme
			Nedzīvojamā iekštelpa	Nedzīvojamā ārtelpa		
2	1	Gaitenis	13.3		3.30	
2	2	Palīgtelpa	5.3		3.30	
2	3	Palīgtelpa	5.1		3.30	
2	4	Gaitenis	4.7		3.30	
2	5	Tualete	2.5		3.30	
2	6	Kabinets	12.1		3.30	
2	7	Palīgtelpa	5.4		3.30	
2	8	Palīgtelpa	2.3		3.30	
2	9	Kabinets	9.8		3.30	
2	10	Kabinets	21.4		3.30	
2	11	Kabinets	14.7		3.30	
2	12	Gaitenis	14.5		3.30	
2	13	Gaitenis	3.9		3.30	IR
2	14	Kabinets	16.4		3.30	
2	15	Kabinets	20.8		3.30	
2	16	Kabinets	23.5		3.30	
2	17	Kabinets	14.5		3.30	
2	18	Kabinets	24.3		3.30	
2	19	Kabinets	19.2		3.30	

Stāvs	Telpas numurs	Telpas nosaukums	Telpas platība		Telpas augstums	Patvaļīgas būvniecības pazīme
			Nedzīvojama lektelpa	Nedzīvojama artelpa		
Kopā			233.7	0.0		
Nedzīvojamo telpu platība			233.7			

Telpu grupas numurs	Adrešes numurs	Telpu grupas lietošanas veids
022	1220	Biroja telpu grupa

Stāvs	Telpas numurs	Telpas nosaukums	Telpas platība		Telpas augstums	Patvaļīgas būvniecības pazīme
			Nedzīvojama lektelpa	Nedzīvojama artelpa		
3	1	Gaitenis	25.5		3.30	
3	2	Gaitenis	5.2		3.30	
3	3	Arhīvs	6.8		3.30	
3	4	Kabinets	12.4		3.30	
3	5	Kabinets	8.5		3.30	
3	6	Kabinets	15.9		3.30	
3	7	Kabinets	9.5		3.30	
3	8	Kabinets	9.5		3.30	
3	9	Gaitenis	4.8		3.30	
3	10	Kabinets	24.1		3.30	
3	11	Kabinets	21.6		3.30	
3	12	Kabinets	45.7		3.30	
3	13	Kabinets	8.8		3.30	
3	14	Kabinets	8.9		3.30	
3	15	Pārrunu telpa	4.3		3.30	
3	16	Savienotā sanitārtehniskā telpa	3.9		3.30	
3	17	Tualete	2.1		3.30	
3	18	Gaitenis	4.5		3.30	
3	19	Virtuve	9.6		3.30	
3	20	Gaitenis	1.8		3.30	
3	21	Atpūtas telpas	19.6		3.30	
3	22	Balkons		8.8		
3	23	Balkons		1.4		
Kopā			253.0	10.2		
Nedzīvojamo telpu platība			263.2			

Stāvs	Telpas numurs	Telpas nosaukums	Telpas platība		Telpas augstums	Patvaļīgas būvniecības pazīme
			Nedzīvojama iekštelpa	Nedzīvojama ārtelpa		
-1	1	Priekštelpa	7.2		2.60	
-1	2	Vestibils	9.8		2.60	IR
-1	3	Sarga telpa	4.8		2.60	IR
-1	4	Gaitenis	4.3		2.60	
-1	5	Gaitenis	8.6		2.60	
-1	6	Gaitenis	7.5		2.60	
-1	7	Masāžas telpa	13.0		2.60	
-1	8	Baseina telpa	26.1		2.60	
-1	9	Dušas telpa	4.5		2.00	
-1	10	Pirts	6.5		2.00	
-1	11	Elektrosadales telpa	1.5		2.60	
-1	12	Tualete	1.5		2.60	
-1	13	Atpūtas telpa	13.4		2.60	
-1	14	Tehniskā telpa	12.8		2.60	
-1	15	Atpūtas telpa	50.7		2.60	
-1	16	Priekštelpa	10.9		2.60	
-1	17	Personāla telpa	8.0		2.60	
-1	18	Tualete	1.6		2.60	
-1	19	Dušas telpa	1.6		2.60	
-1	20	Ģērbtuve	8.5		2.60	
-1	21	Gaitenis	5.4		2.60	
-1	22	Atpūtas telpa	11.6		2.60	
Kopā			219.8		0.0	
Nedzīvojamo telpu platība						219.8

Telpu grupas numurs	Adreses numurs	Telpu grupas lietošanas veids				
026	1230	Tirdzniecības telpu grupa				
Stāvs	Telpas numurs	Telpas nosaukums	Telpas platība		Telpas augstums	Patvaļīgas būvniecības pazīme
			Nedzīvojama iekštelpa	Nedzīvojama ārtelpa		
1	1	Tirdzniecības telpa	44.8		3.30	
1	2	Biroja telpa	23.8		3.30	
1	3	Preču pieņemšana	7.3		3.30	
1	4	Noliktava	10.4		3.30	

Stāvs	Telpas numurs	Telpas nosaukums	Telpas platība		Telpas augstums	Patvaļīgās būvniecības pazīme
			Nedzīvojamā iekštelpa	Nedzīvojamā ārtelpa		
Kopā			86.3	0.0		
Nedzīvojamo telpu platība			86.3			

Telpu grupas numurs	Adrešes numurs	Telpu grupas lietošanas veids
027	1220	Biroja telpu grupa

Stāvs	Telpas numurs	Telpas nosaukums	Telpas platība		Telpas augstums	Patvaļīgās būvniecības pazīme
			Nedzīvojamā iekštelpa	Nedzīvojamā ārtelpa		
3	1	Priekštelpa	12.4		3.30	
3	2	Saimniecības telpa	5.0		3.30	
3	3	Gaitenis	2.1		3.30	
3	4	Gaitenis	10.5		3.30	IR
3	5	Tualete	2.2		3.30	
3	6	Gaitenis	1.6		3.30	IR
3	7	Kabinets	21.8		3.30	
3	8	Kabinets	17.9		3.30	IR
3	9	Kabinets	22.7		3.30	
Kopā			96.2	0.0		
Nedzīvojamo telpu platība			96.2			

Telpu grupas numurs	Adrešes numurs	Telpu grupas lietošanas veids
028	61122	Triju un vairāku dzīvokļu mājas dzīvojamā telpu grupa

Stāvs	Telpas numurs	Telpas nosaukums	Telpas platība			Telpas augstums	Patvaļīgās būvniecības pazīme
			Dzīvojamā telpa	Dzīvokļa palgtelpa	Dzīvokļa ārtelpa		
4	1	Dzīvojamā istaba	15.1			3.40	
4	2	Dušas telpa		2.7		3.40	
4	3	Dzīvojamā istaba	22.6			3.40	
4	4	Savienotā sanitārtehniskā telpa		4.1		3.40	
4	5	Virtuve		10.5		3.40	
4	6	Dzīvojamā istaba	10.5			3.40	

Stāvs	Telpas numurs	Telpas nosaukums	Telpas platība			Telpas augstums	Patvaļīgās būvniecības pazīme
			Dzīvojamā telpa	Dzīvokļa palgtelpa	Dzīvokļa ārtelpa		
4	7	Priekštelpa		9.0		3.40	
Kopā			48.2	26.3	0.0		
Dzīvokļa platība							74.5
Dzīvokļa kopējā platība							74.5

Telpu grupas numurs	Adreses numurs	Telpu grupas lietošanas veids
901	1900	Koplietošanas telpu grupa

Stāvs	Telpas numurs	Telpas nosaukums	Telpas platība		Telpas augstums	Patvaļīgās būvniecības pazīme	
			Koplietošanas iekštelpa	Koplietošanas ārtelpa			
1	1	Kāpņu telpa	9.6		3.30		
1	2	Gaitenis	4.7		3.30		
1	3	Kāpņu telpa	21.1		3.30		
2	4	Kāpņu telpa	21.1		3.30		
3	5	Kāpņu telpa	21.1		3.30		
4	6	Kāpņu telpa	21.1		3.30		
5	7	Kāpņu telpa	6.1		3.30		
Kopā			104.8	0.0			
Koplietošanas palīgtelpu platība							104.8

Telpu grupas numurs	Adreses numurs	Telpu grupas lietošanas veids
902	1900	Koplietošanas telpu grupa

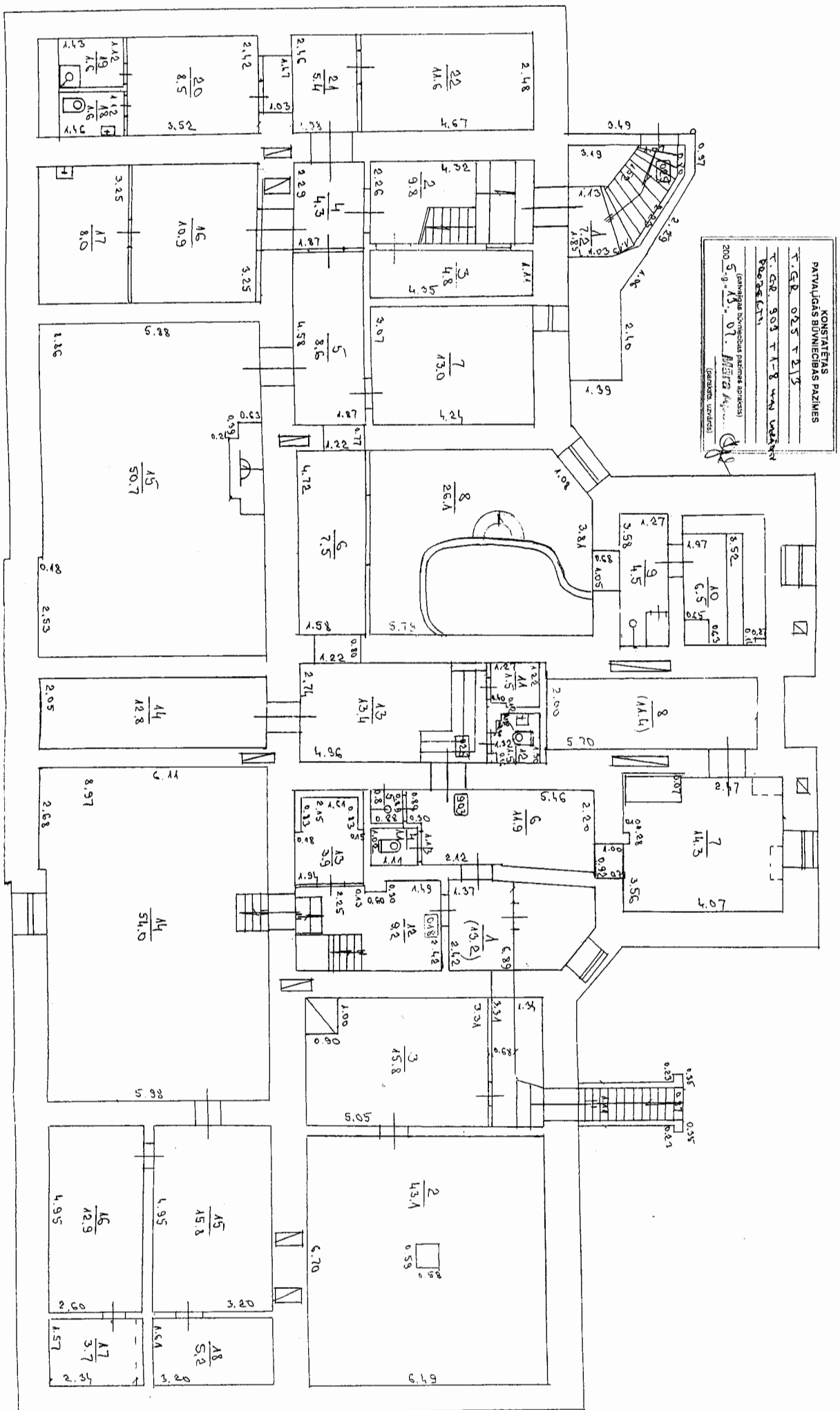
Stāvs	Telpas numurs	Telpas nosaukums	Telpas platība		Telpas augstums	Patvaļīgās būvniecības pazīme
			Koplietošanas iekštelpa	Koplietošanas ārtelpa		
1	1	Kāpņu telpa	12.5		3.30	
1	2	Palīgtelpa	0.9		3.30	
2	3	Kāpņu telpa	12.5		3.30	
2	4	Balkons		1.6		
3	5	Kāpņu telpa	12.5		3.30	
3	6	Balkons		1.6		

Stāvs	Telpas numurs	Telpas nosaukums	Telpas platība		Telpas augstums	Patvaļīgās būvniecības pazīme
			Koplietošanas iekštelpa	Koplietošanas ārtelpa		
4	7	Kāpņu telpa	12.5		3.30	
4	8	Balkons		1.6		
5	9	Kāpņu telpa	5.6		3.30	
Kopā			56.5	4.8		
Koplietošanas palīgtelpu platība						61.3

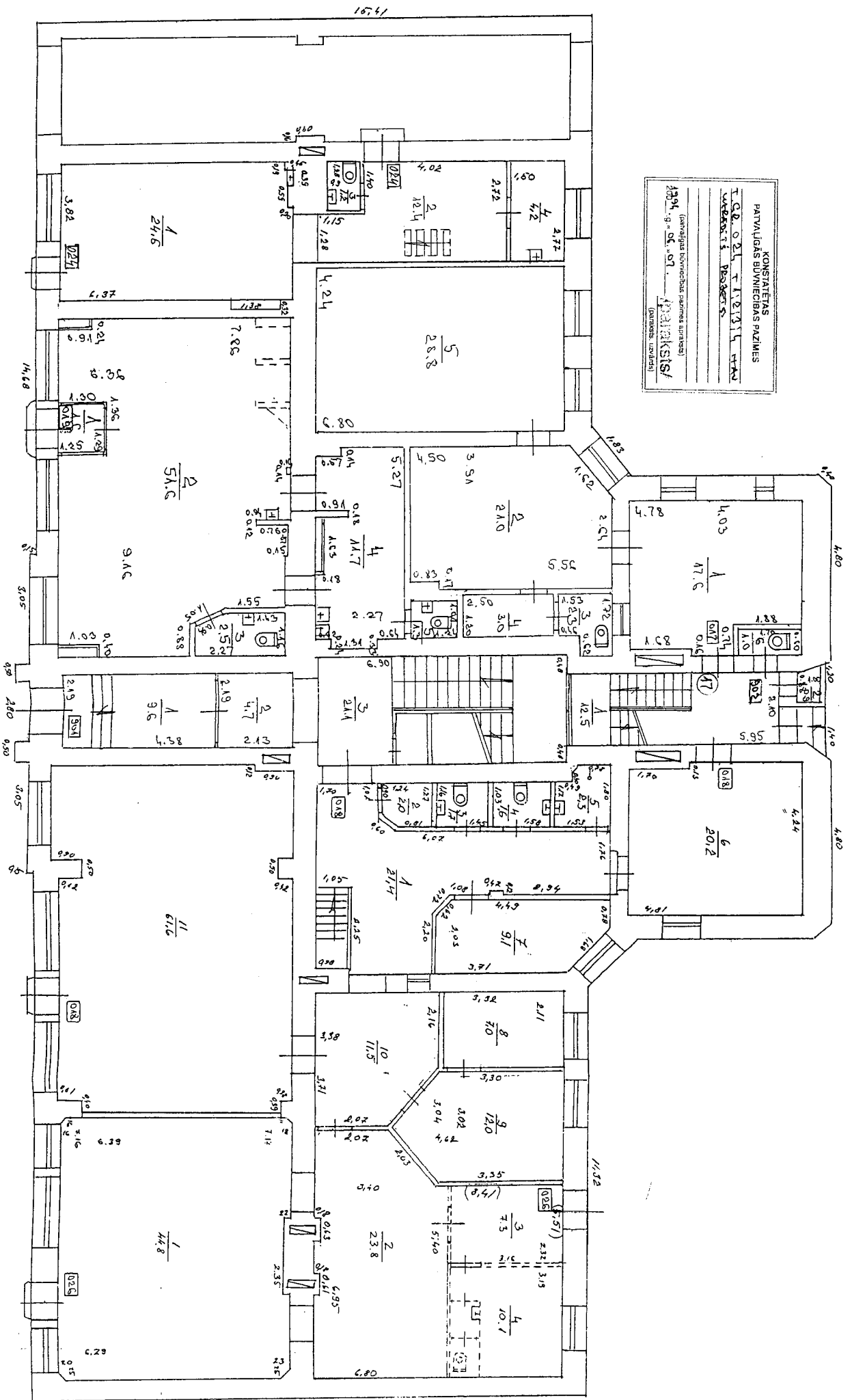
Telpu grupas numurs	Adreces numurs	Telpu grupas lietošanas veids
903	1900	Koplietošanas telpu grupa

Stāvs	Telpas numurs	Telpas nosaukums	Telpas platība		Telpas augstums	Patvaļīgās būvniecības pazīme
			Koplietošanas iekštelpa	Koplietošanas ārtelpa		
-1	1	Gaitenis	13.2		2.50	IR
-1	2	Siltummezgls	43.1		2.50	IR
-1	3	Saimniecības telpa	15.8		2.50	IR
-1	4	Tualete	1.1		2.50	IR
-1	5	Dušas telpa	0.8		2.50	IR
-1	6	Gaitenis	11.9		2.50	IR
-1	7	Saimniecības telpa	14.3		2.50	IR
-1	8	Tehniskā telpa	11.4		2.50	IR
Kopā			111.6	0.0		
Koplietošanas palīgtelpu platība						111.6

BŪVES -1. STĀVA PLĀNA SHĒMA



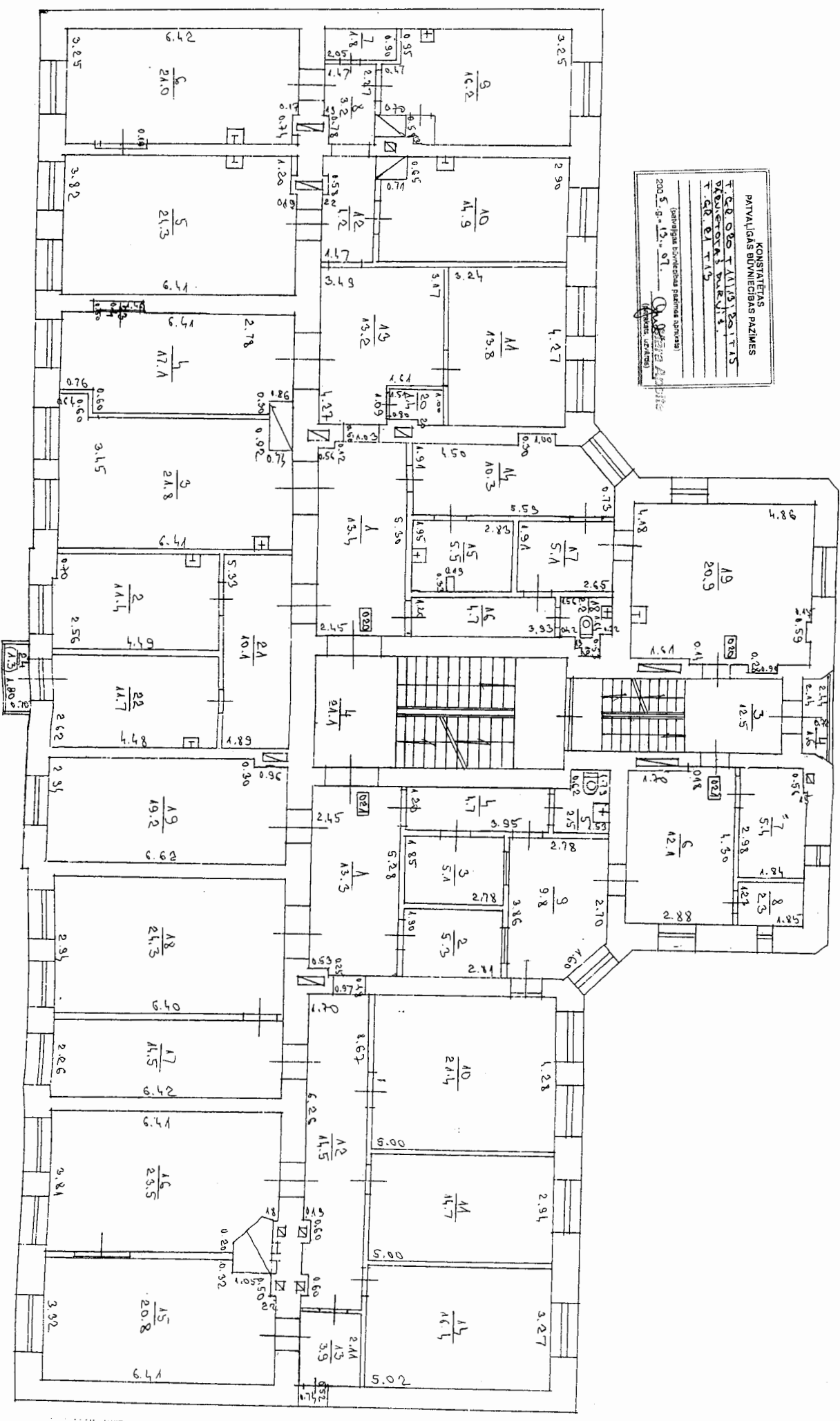
KONSTATĒTAS
 PATVĒLĪGAS BŪVNĒCĪBAS PĀZĪMES
 TĒSĒ OZĪMĒTĀS TĀVĪBĀS
 UN
 IZMĒRĪGĀS PĀRSTĀVĪBĀS
 (paraugu būvniecības pārraudzība)
 1894. g. 06. 01. **PROJEKSTS!**
 (paraksts, uzvārds)



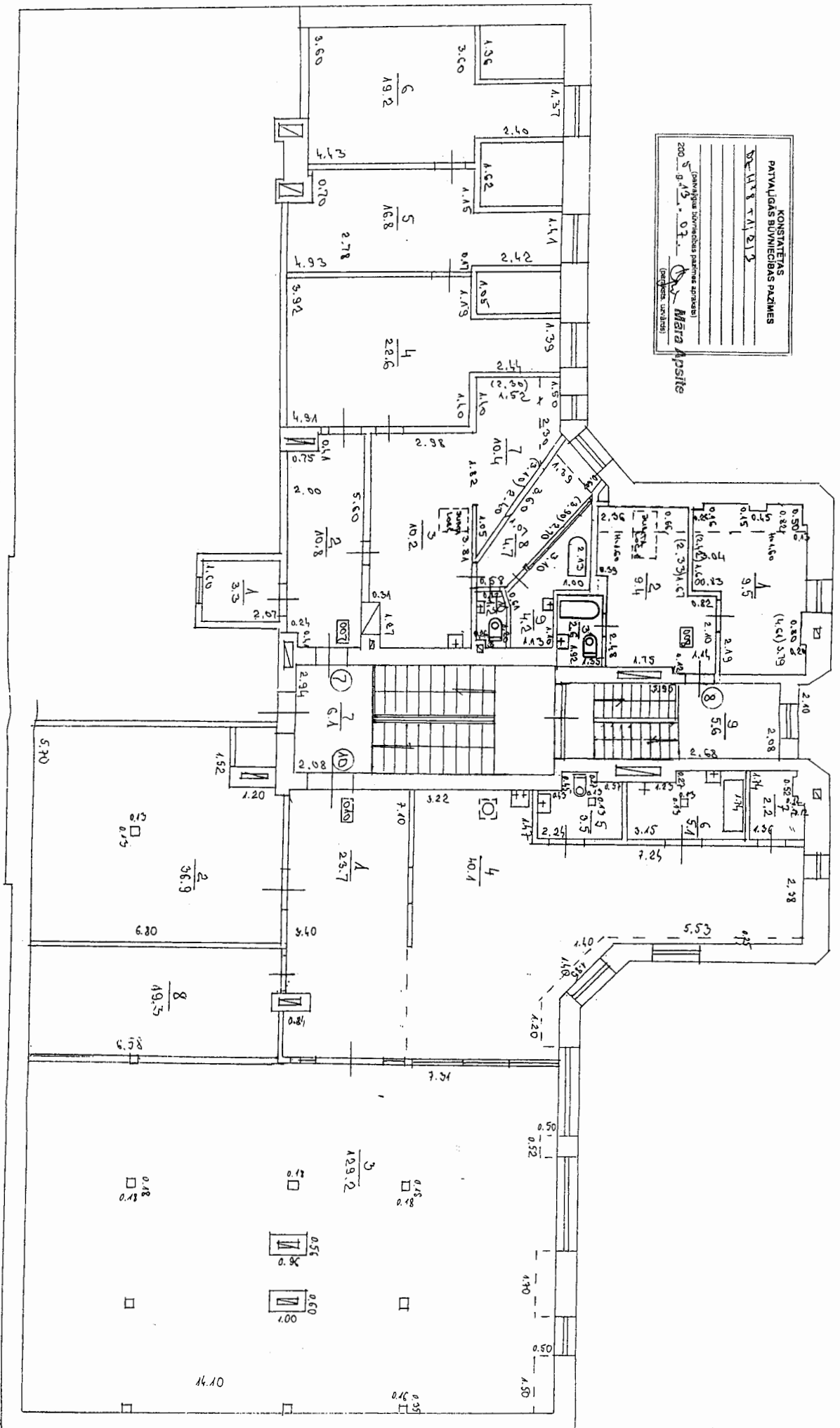
BŪVES 1. STĀVA PLĀNA SHĒMA

BOVES 2. STĀVA PLĀNA SHĒMA

KONSTRĒTĀS
 PĀRVAJĀS BŪVNICĪBAS PAZĪMES
 TĒS 080 TĀLĪRĒS BŪVĪTĀS
 DĒLĪSTĀVAI PĀRĒJĀS
 GRĒDĪTĪS
 2005.g. 13. 01.
 (Izstrādājis: *[Signature]*)
 (Apmērs: 1:100)



BOVES 5. STĀVA PLĀNA SHĒMA



VALSTS ZEMES DIENESTS

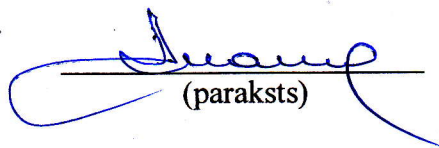
TELPU GRUPAS KADASTRĀLĀS UZMĒRĪŠANAS LIETA

Telpu grupas kadastrā apzīmējums:..... 01000100033001026
Nosaukums:..... Aptiekas telpas
Adrese:..... Nav
Kadastrālās uzmērīšanas datums:..... 20.09.2016

Reģionālās nodaļas vadītājs (pilnvarotā persona):

Valsts zemes dienesta
Rīgas reģionālās nodaļas
Klientu apkalpošanas centra
klientu apkalpošanas konsultante
L. Kroma

(vārds, uzvārds)


(paraksts)

Datums: **27. 09. 2016**
gada _____

Izdrukas ID: 390001920633	Izdrukas datums: 20.09.2016	1 no 3
---------------------------	-----------------------------	--------

Skaidrojumi:

Nav – Kadastra informācijas sistēmā dati nav reģistrēti; Neregistrē – atbilstoši normatīvajiem aktiem dati netiek reģistrēti

Telpu grupas kadastrālās uzmērīšanas lieta

1. Kadastra objekta identifikators

1.1. Telpu grupas kadastra apzīmējums:..... 01000100033001026

1.2. Nekustamā īpašuma kadastra numurs:..... Nav

10. Būves pamatdati

10.1. Būves kadastra apzīmējums:..... 01000100033001

10.1.1. Adrese:..... Krišjāņa Valdemāra iela 17A, Rīga

10.1.2. Nosaukums:..... Iestāde

10.1.3. Galvenais lietošanas veids:..... 1264 - Ārstniecības vai veselības aprūpes iestāžu ēkas

10.1.4. Kopējā platība (m²):..... 2894

10.1.5. Apbūves laukums (m²):..... 696.5

10.1.6. Virszemes stāvu skaits:..... 5

10.1.7. Pazemes stāvu skaits:..... 1

10.1.8. Ārsienu materiāls un kods:..... 2908 - Silikātķieģeļi

10.1.9. Būves telpu grupu skaits:..... 20

10.1.10. Pirmreizējais ekspluatācijā pieņemšanas gads:..... Nav

10.1.11. Fiziskais stāvoklis (%):..... 45

10.1.12. Kadastrālās uzmērīšanas datums:..... 20.09.2016

10.1.13. Būve ir pirmsreģistrēta:..... Nē

10.1.14. Veicot kadastrālo uzmērīšanu būve apvidū nav konstatēta:..... Nē

10.1.15. Būve atrodas vai daļēji atrodas uz zemes vienības ar kadastra apzīmējumu:.....

..... 01000100033

10.1.16. Funkcionāli saistīto ēku kadastra apzīmējumi:..... Nav

11. Būves tips

11.1. Būves kadastra apzīmējums:..... 01000100033001

Tipa kods	Tipa nosaukums
12640101	Ārstniecības vai veselības aprūpes iestāžu ēkas

12. Būves konstruktīvie elementi

12.1. Būves ar kadastra apzīmējumu 01000100033001 konstruktīvie elementi:

Nosaukums	Materiāls
Pamati	Silikātķieģeļi
Ārsienas un karkasi	Silikātķieģeļi
Pārsegumi	Kokmateriāli
Jumts (segums)	Metāli

13. Būves apjoma rādītāji

13.1. Būves ar kadastra apzīmējumu 01000100033001 apjoma rādītāji:

Apjoma rādītāja veids	Apjoma rādītāja nosaukums	Apjoms un mērvienība	Tipa/ elementa kods	Tipa/ elementa nosaukums
Apbūves laukums	Nav	696.5 apbūves laukuma kv.m.	Nav	Nav
Kopējā platība	Nav	2894 kv.m.	Nav	Nav
Būvtilpums	Nav	13921 kub.m.	Nav	Nav

14. Kopējās platības sadalījums pa platību veidiem

14.1. Telpu grupa ar kadastra apzīmējumu..... 01000100033001026

14.1.1. Kopējā platība (m²)..... 81.8

14.1.1.1. Lietderīgā platība (m²)..... Nav

14.1.1.1.1. Dzīvokļu kopējā platība (m²)..... Nav

14.1.1.1.1.1. Dzīvokļu platība (m²)..... 0

Izdrukas ID: 390001920633	Izdrukas datums: 20.09.2016	2 no 3
---------------------------	-----------------------------	--------

Skaidrojumi:

Nav – Kadastra informācijas sistēmā dati nav reģistrēti; Neregistrē – atbilstoši normatīvajiem aktiem dati netiek reģistrēti

14.1.1.1.1.1. Dzīvojamā platība (m ²).....	0
14.1.1.1.1.2. Dzīvokļu palīgtelpu platība (m ²).....	0
14.1.1.1.2. Dzīvokļu ārtelpu platība (m ²).....	0
14.1.1.1.2. Nedzīvojamo telpu platība (m ²).....	81.8
14.1.1.1.2.1. Nedzīvojamo iekštelpu platība (m ²).....	81.8
14.1.1.1.2.2. Nedzīvojamo ārtelpu platība (m ²).....	0
14.1.1.2. Koplietošanas palīgtelpu platība (m ²).....	0
14.1.1.2.1. Koplietošanas iekštelpu platība (m ²).....	0
14.1.1.2.2. Koplietošanas ārtelpu platība (m ²).....	0

16. Telpu grupas pamatdati

16.1. Telpu grupas kadastra apzīmējums:.....	01000100033001026
16.1.1. Adrese:.....	Nav
16.1.2. Nosaukums:.....	Aptiekas telpas
16.1.3. Lietošanas veida kods un apraksts:...1230	- Vairumtirdzniecības un mazumtirdzniecības telpu grupa
16.1.4. Būves stāvs (stāvi), kurā atrodas telpu grupa:.....	1
16.1.5. Telpu skaits telpu grupā:.....	8
16.1.6. Kopējā platība (m ²):.....	81.8
16.1.7. Kadastrālās uzmērīšanas datums:.....	20.09.2016
16.1.8. Telpu grupa ietilpst dzīvokļa īpašumā ar kadastra numuru:.....	Nav
16.1.9. Telpu grupa ietilpst būvē ar kadastra apzīmējumu:.....	01000100033001
16.1.10. Būve atrodas vai daļēji atrodas uz zemes vienības ar kadastra apzīmējumu:...	01000100033

17. Telpu grupas kopējās platības sadalījums pa telpu veidiem un telpu raksturojošie rādītāji

17.1. Telpu grupas kadastra apzīmējums:..... 01000100033001026

Numurs	Nosaukums	Veids	Stāvs	Augstums (m)	Mazākais augstums (m)	Lielākais augstums (m)	Platība (m ²)
1	Tirdzniecības zāle	4 - Nedzīvojamā iekštelpa	1	2.6	2.6	2.6	44.7
2	Tualete	4 - Nedzīvojamā iekštelpa	1	2.85	2.85	2.85	1.4
3	Noliktava	4 - Nedzīvojamā iekštelpa	1	2.85	2.85	2.85	7.3
4	Administrācijas telpa	4 - Nedzīvojamā iekštelpa	1	2.85	2.85	2.85	4.9
5	Preču pieņemšanas telpa	4 - Nedzīvojamā iekštelpa	1	2.85	2.85	2.85	5
6	Priekštelpa	4 - Nedzīvojamā iekštelpa	1	2.85	2.85	2.85	2.3
7	Palīgtelpa	4 - Nedzīvojamā iekštelpa	1	2.85	2.85	2.85	9.7
8	Pakalpojumu telpa	4 - Nedzīvojamā iekštelpa	1	2.85	2.85	2.85	6.5

18. Labiekārtojumi

18.1. Telpu grupas ar kadastra apzīmējumu..... 01000100033001026 labiekārtojumi

Reģistrētie labiekārtojumi	Noteikšanas veids (ja ir)	Apjoms (ja ir)
Apkure. Centralizētā.	Apvidū ir konstatēts	
Aukstā ūdens apgāde. Centralizētā	Apvidū ir konstatēts	
Citi, iepriekš neklasificēti, labiekārtojumi. Cits	Apvidū ir konstatēts	
Citi, iepriekš neklasificēti, labiekārtojumi. Pods / pusuārs / bidē	Apvidū ir konstatēts	
Citi, iepriekš neklasificēti, labiekārtojumi. Vanna / duša	Apvidū ir konstatēts	
Drošības sistēmas. Aizsargsignalizācijas sistēma	Apvidū ir konstatēts	
Elektroapgāde. Centralizētā	Apvidū ir konstatēts	
Kanalizācija. Centralizētā	Apvidū ir konstatēts	
Karstā ūdens apgāde. Centralizētā	Apvidū ir konstatēts	
Vājstrāvas tīkli. Telefons	Apvidū ir konstatēts	
Vēdināšana. Dabiskā	Apvidū ir konstatēts	
Vēdināšana. Piespiedu	Apvidū ir konstatēts	

18.1.1. Labiekārtojumu datums: 20.09.2016

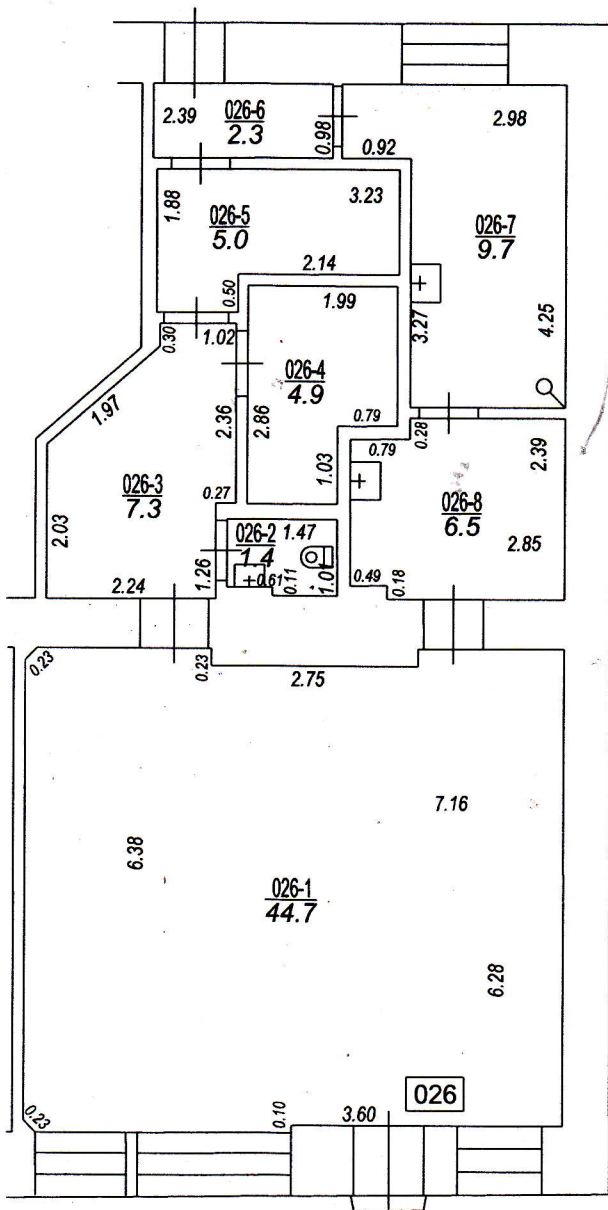
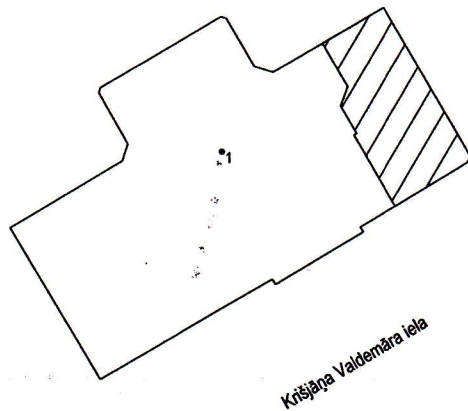
Izdrukas ID: 390001920633	Izdrukas datums: 20.09.2016	3 no 3
---------------------------	-----------------------------	--------

Skaidrojumi:

Nav – Kadastra informācijas sistēmā dati nav reģistrēti; Neregistrē – atbilstoši normatīvajiem aktiem dati netiek reģistrēti

Būves punktā koordinātas
Latvijas koordinātu sistēmā LKS-92

Punkta nr	x	y
1	312525.27	506838.53



TELPU GRUPAS PLĀNS		
KADASTRA APZĪMĒJUMS	MĒROGS	LPP.
01000100033001026	1 : 100	4

01000100033001_20160920_EF_1



01000100033001_20160920_EF_2



Kadastra informācija par telpu grupas reģistrāciju/aktualizāciju un tās vērtību

1. Kadastra objekta identifikators

1.1. Telpu grupas kadastra apzīmējums:..... 01000100033001026

1.2. Nekustamā īpašuma kadastra numurs:..... Nav

14. Kopējās platības sadalījums pa platību veidiem

14.1. Telpu grupa ar kadastra apzīmējumu..... 01000100033001026

14.1.1. Kopējā platība (m²)..... 81.8

14.1.1.1. Lietderīgā platība (m²)..... Nav

14.1.1.1.1. Dzīvokļu kopējā platība (m²)..... Nav

14.1.1.1.1.1. Dzīvokļu platība (m²)..... 0

14.1.1.1.1.1.1. Dzīvojamā platība (m²)..... 0

14.1.1.1.1.2. Dzīvokļu palīgtelpu platība (m²)..... 0

14.1.1.1.1.2. Dzīvokļu ārtelpu platība (m²)..... 0

14.1.1.1.2. Nedzīvojamo telpu platība (m²)..... 81.8

14.1.1.1.2.1. Nedzīvojamo iekštelpu platība (m²)..... 81.8

14.1.1.1.2.2. Nedzīvojamo ārtelpu platība (m²)..... 0

14.1.1.2. Koplietošanas palīgtelpu platība (m²)..... 0

14.1.1.2.1. Koplietošanas iekštelpu platība (m²)..... 0

14.1.1.2.2. Koplietošanas ārtelpu platība (m²)..... 0

16. Telpu grupas pamatdati

16.1. Telpu grupas kadastra apzīmējums:..... 01000100033001026

16.1.1. Adrese:..... Nav

16.1.2. Nosaukums:..... Aptiekas telpas

16.1.3. Lietošanas veida kods un apraksts:... 1230 - Vairumtirdzniecības un mazumtirdzniecības telpu grupa

16.1.4. Būves stāvs (stāvi), kurā atrodas telpu grupa:..... 1

16.1.5. Telpu skaits telpu grupā:..... 8

16.1.6. Kopējā platība (m²):..... 81.8

16.1.7. Kadastrālās uzmērīšanas datums:..... 20.09.2016

16.1.8. Telpu grupa ietilpst dzīvokļa īpašumā ar kadastra numuru:..... Nav

16.1.9. Telpu grupa ietilpst būvē ar kadastra apzīmējumu:..... 01000100033001

16.1.10. Būve atrodas vai daļēji atrodas uz zemes vienības ar kadastra apzīmējumu:..... 01000100033

17. Telpu grupas kopējās platības sadalījums pa telpu veidiem un telpu raksturojošie rādītāji

17.1. Telpu grupas kadastra apzīmējums:..... 01000100033001026

Numurs	Nosaukums	Veids	Stāvs	Augstums (m)	Mazākais augstums (m)	Lielākais augstums (m)	Platība (m ²)
1	Tirdzniecības zāle	4 - Nedzīvojamā iekštelpa	1	2.6	2.6	2.6	44.7
2	Tualete	4 - Nedzīvojamā iekštelpa	1	2.85	2.85	2.85	1.4
3	Noliktava	4 - Nedzīvojamā iekštelpa	1	2.85	2.85	2.85	7.3
4	Administrācijas telpa	4 - Nedzīvojamā iekštelpa	1	2.85	2.85	2.85	4.9
5	Preču pieņemšanas telpa	4 - Nedzīvojamā iekštelpa	1	2.85	2.85	2.85	5
6	Priekštelpa	4 - Nedzīvojamā iekštelpa	1	2.85	2.85	2.85	2.3
7	Palīgtelpa	4 - Nedzīvojamā iekštelpa	1	2.85	2.85	2.85	9.7

Izdrukas ID: 390001920720	Izdrukas datums: 26.09.2016	1 no 2
---------------------------	-----------------------------	--------

Skaidrojumi:

Nav – Kadastra informācijas sistēmā dati nav reģistrēti; Neregistrē – atbilstoši normatīvajiem aktiem dati netiek reģistrēti

Numurs	Nosaukums	Veids	Stāvs	Augstums (m)	Mazākais augstums (m)	Lielākais augstums (m)	Platība (m²)
8	Pakalpojumu telpa	4 - Nedzīvojamā iekštelpa	1	2.85	2.85	2.85	6.5

18. Labiekārtojumi

18.1. Telpu grupas ar kadastra apzīmējumu...01000100033001026 labiekārtojumi

Reģistrētie labiekārtojumi	Noteikšanas veids (ja ir)	Apjoms (ja ir)
Apkure. Centralizētā	Apvidū ir konstatēts	
Aukstā ūdens apgāde. Centralizētā	Apvidū ir konstatēts	
Citi, iepriekš neklasificēti, labiekārtojumi. Cits	Apvidū ir konstatēts	
Citi, iepriekš neklasificēti, labiekārtojumi. Pods / pusuārs / bidē	Apvidū ir konstatēts	
Citi, iepriekš neklasificēti, labiekārtojumi. Vanna / duša	Apvidū ir konstatēts	
Drošības sistēmas. Aizsargsignalizācijas sistēma	Apvidū ir konstatēts	
Elektroapgāde. Centralizētā	Apvidū ir konstatēts	
Kanalizācija. Centralizētā	Apvidū ir konstatēts	
Karstā ūdens apgāde. Centralizētā	Apvidū ir konstatēts	
Vājstrāvas tīkli. Telefons	Apvidū ir konstatēts	
Vēdināšana. Dabiskā	Apvidū ir konstatēts	
Vēdināšana. Piespiedu	Apvidū ir konstatēts	

18.1.1. Labiekārtojumu datums: 20.09.2016

19. Nomas pamatdati

19.1. Noma nav reģistrēta

20. Kadastra informācijas sistēmā uzturētās aktuālās vērtības

20.1. Nekustamā īpašuma novērtējums kadastrā: ... Nav

20.2. Nekustamā īpašuma kadastrālā vērtība: ... Nav

20.3. Nekustamā īpašuma objekta kadastrālā vērtība atbilstoši nekustamā īpašuma sastāvam:

20.3.1. Telpu grupa ar kadastra apzīmējumu... 01000100033001026

Kadastrālā vērtība	Vērtēšanas datums	Mežaudzes vērtība
29505 EUR	20.09.2016	Neregistrē

VALSTS ZEMES DIENESTS

TELPU GRUPAS KADASTRĀLĀS
UZMĒRĪŠANAS LIETA

Telpu grupas kadastra apzīmējums:.....01000100033001024
Nosaukums:.....Kafejnīca
Adrese:.....Krišjāņa Valdemāra iela 17A - 25, Rīga
Kadastrālās uzmērīšanas datums:.....27.08.2019

Reģionālās nodaļas vadītājs (pilnvarotā persona):

Valsts zemes dienests
Rīgas reģionālā nodaļa
Klientu apkalpošanas un informācijas centrs
Klientu apkalpošanas daļa
Klientu apkalpošanas konsultants

(vārds, uzvārds) *M. Avots*

M. Avots

(paraksts)

Datums: 2019 gada 6 .septembrī

Izdrukas ID: 390002328505	Izdrukas datums: 30.08.2019	1 no 3
---------------------------	-----------------------------	--------

Skaidrojumi:

Nav – Kadastra informācijas sistēmā dati nav reģistrēti; Neregistrē – atbilstoši normatīvajiem aktiem dati netiek reģistrēti

Telpu grupas kadastrālās uzmērīšanas lieta

1. Kadastra objekta identifikators

1.1. Telpu grupas kadastra apzīmējums:.....01000100033001024

1.2. Nekustamā īpašuma kadastra numurs:.....Nav

10. Būves pamatdati

10.1. Būves kadastra apzīmējums:.....01000100033001

10.1.1. Adrese:.....Krišjāņa Valdemāra iela 17A, Rīga

10.1.2. Nosaukums:.....Iestāde

10.1.3. Galvenais lietošanas veids:.....1264 - Ārstniecības vai veselības aprūpes iestāžu ēkas

10.1.4. Kopējā platība (m²):.....2894.1

10.1.5. Apbūves laukums (m²):.....696.5

10.1.6. Virszemes stāvu skaits:.....5

10.1.7. Pazemes stāvu skaits:.....1

10.1.8. Telpu grupu skaits:.....20

10.1.9. Eksploatācijā pieņemšanas gads(-i):.....Nav

10.1.10. Eksploatācijas uzsākšanas gads:.....1872

10.1.11. Nolietojums (%):.....45

10.1.12. Nolietojuma aprēķina datums:.....Nav

10.1.13. Kadastrālās uzmērīšanas datums:.....27.08.2019

10.1.14. Būve ir pirmsreģistrēta:.....Nē

10.1.15. Veicot kadastrālo uzmērīšanu, būve apvidū nav konstatēta:.....Nē

10.1.16. Būve atrodas vai daļēji atrodas uz zemes vienības ar kadastra apzīmējumu:.....
01000100033

10.1.17. Funkcionāli saistīto ēku kadastra apzīmējumi:.....Nav

11. Būves tips

11.1. Būves kadastra apzīmējums:.....01000100033001

Tipa kods	Tipa nosaukums
12640101	Ārstniecības vai veselības aprūpes iestāžu ēkas

12. Būves konstruktīvie elementi

12.1. Būves ar kadastra apzīmējumu 01000100033001 konstruktīvie elementi:

Nosaukums	Konstruktijas veids	Materiāls	Eksploatācijā pieņemšanas gads(-i)	Eksploatācijas uzsākšanas gads	Nolietojums (%)
Pamati	Nav	Māla ķieģeļi	Nav	1890	45
Ārsienas un karkasi	Nav	Māla ķieģeļi	Nav	1890	50
Pārsegumi	Nav	Kokmateriāli	Nav	1890	40
Jumts (segums)	Nav	Metāli	Nav	1890	10

13. Būves apjoma rādītāji

13.1. Būves ar kadastra apzīmējumu 01000100033001 apjoma rādītāji:

Apjoma rādītāja veids	Apjoma rādītāja nosaukums	Apjoms un mērvienība	Tipa/ elementa kods	Tipa/ elementa nosaukums
Apbūves laukums	Nav	696.5 apbūves laukuma kv.m.	Nav	Nav
Kopējā platība	Nav	2894.1 kv.m.	Nav	Nav
Būvtilpums	Nav	13921 kub.m.	Nav	Nav

14. Kopējās platības sadalījums pa platību veidiem

14.1. Telpu grupa ar kadastra apzīmējumu.....01000100033001024

14.1.1. Kopējā platība (m²).....42.5

14.1.1.1. Lietderīgā platība (m²).....Nav

14.1.1.1.1. Dzīvokļu kopējā platība (m²).....Nav

Izdrukas ID: 390002328505	Izdrukas datums: 30.08.2019	2 no 3
---------------------------	-----------------------------	--------

Skaidrojumi:

Nav – Kadastra informācijas sistēmā dati nav reģistrēti; Neregistrē – atbilstoši normatīvajiem aktiem dati netiek reģistrēti

14.1.1.1.1.1. Dzīvokļu platība (m²).....	0
14.1.1.1.1.1.1. Dzīvojamā platība (m²).....	0
14.1.1.1.1.1.2. Dzīvokļu palīgtelpu platība (m²).....	0
14.1.1.1.1.2. Dzīvokļu ārtelpu platība (m²).....	0
14.1.1.1.2. Nedzīvojamo telpu platība (m²).....	42.5
14.1.1.1.2.1. Nedzīvojamo iekštelpu platība (m²).....	42.5
14.1.1.1.2.2. Nedzīvojamo ārtelpu platība (m²).....	0
14.1.1.2. Koplietošanas palīgtelpu platība (m²).....	0
14.1.1.2.1. Koplietošanas iekštelpu platība (m²).....	0
14.1.1.2.2. Koplietošanas ārtelpu platība (m²).....	0

16. Telpu grupas pamatdati

16.1. Telpu grupas kadastra apzīmējums:.....	01000100033001024
16.1.1. Adrese:.....	Krišjāņa Valdemāra iela 17A - 25, Rīga
16.1.2. Nosaukums:.....	Kafejnīca
16.1.3. Lietošanas veids:.....	1211 - Viesnīcas vai sabiedriskās ēdināšanas telpu grupa
16.1.4. Stāvs (stāvi), kurā atrodas telpu grupa:.....	1
16.1.5. Telpu skaits:.....	3
16.1.6. Kopējā platība (m²):.....	42.5
16.1.7. Kadastrālās uzmērīšanas datums:.....	27.08.2019
16.1.8. Eksploatācijā pieņemšanas gads(-i):.....	Nav
16.1.9. Telpu grupa ietilpst dzīvokļa īpašumā ar kadastra numuru:.....	Nav
16.1.10. Telpu grupa ietilpst būvē ar kadastra apzīmējumu:.....	01000100033001
16.1.11. Būve atrodas vai daļēji atrodas uz zemes vienības ar kadastra apzīmējumu:.....	01000100033

17. Telpu grupas kopējās platības sadalījums pa telpu veidiem un telpu raksturojošie rādītāji

17.1. Telpu grupas kadastra apzīmējums:.....	01000100033001024
--	-------------------

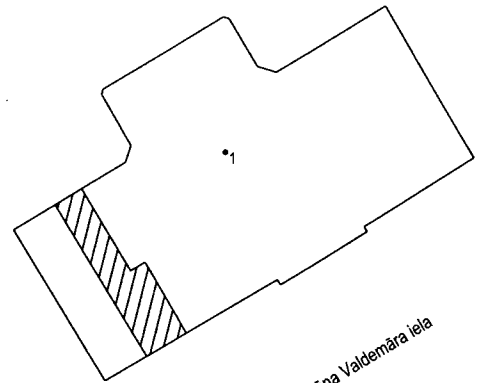
Numurs	Nosaukums	Veids	Stāvs	Augstums (m)	Mazākais augstums (m)	Lielākais augstums (m)	Platība (m²)	Eksploatācijā pieņemšanas gads(-i)
1	Bārs, spēļu zāle	4 - Nedzīvojamā iekštelpa	1	2.84	2.8	2.87	37.3	Nav
2	Tualete	4 - Nedzīvojamā iekštelpa	1	2.8	2.8	2.8	1.1	Nav
3	Noliktava	4 - Nedzīvojamā iekštelpa	1	2.8	2.8	2.8	4.1	Nav

18. Labiekārtojumi

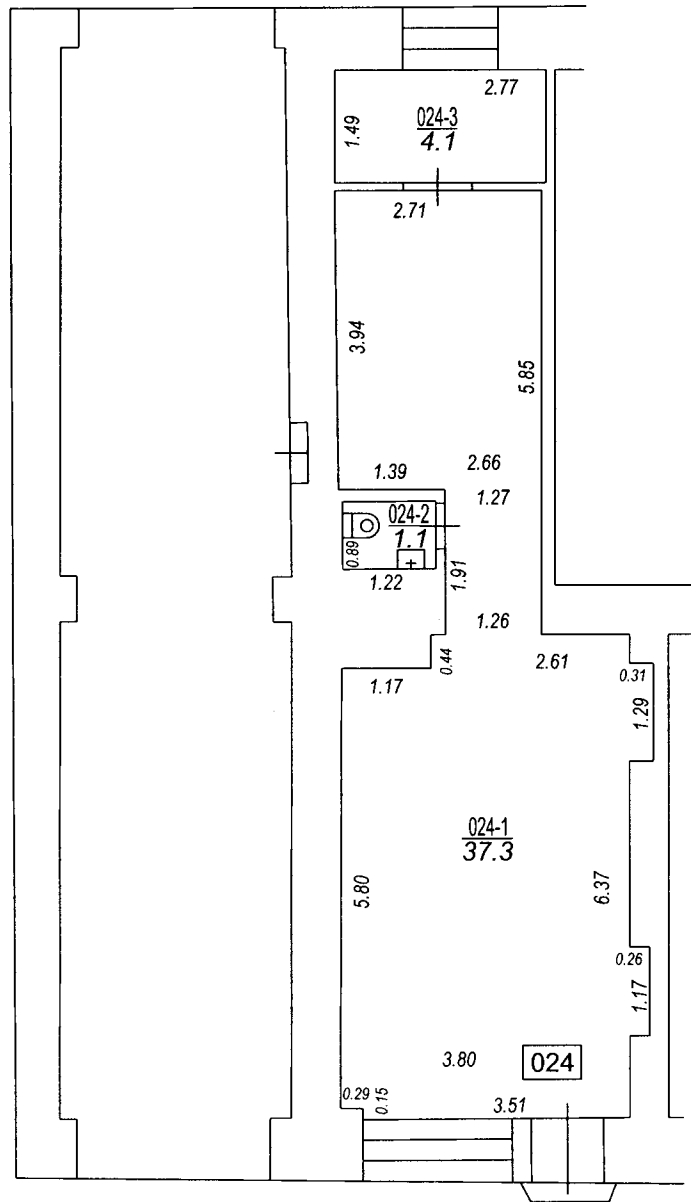
18.1. Telpu grupas kadastra apzīmējums.....	01000100033001024
---	-------------------

Reģistrētie labiekārtojumi	Noteikšanas veids (ja ir)	Apjoms (ja ir)
Apkure. Centralizētā	Apvidū ir konstatēts	
Aukstā ūdens apgāde. Centralizētā	Apvidū ir konstatēts	
Citi, iepriekš neklasificēti, labiekārtojumi. Pods / pusuārs / bidē	Apvidū ir konstatēts	
Drošības sistēmas. Uguns aizsardzības sistēma	Apvidū ir konstatēts	
Elektroapgāde. Centralizētā	Apvidū ir konstatēts	
Kanalizācija. Centralizētā	Apvidū ir konstatēts	
Karstā ūdens apgāde. Centralizētā	Apvidū ir konstatēts	
Vēdināšana. Dabiskā	Apvidū ir konstatēts	
Vēdināšana. Piespiedu	Apvidū ir konstatēts	

18.1.1. Labiekārtojumu datums:	27.08.2019
--------------------------------------	------------



Krišjāņa Valdemāra iela



(25)

Būves punkta koordinātas
Latvijas koordinātu sistēmā LKS-92

Punkta nr	x	y
1	312525.27	506838.53

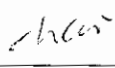
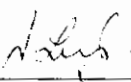
TELPU GRUPAS PLĀNS		
KADASTRA APZĪMĒJUMS	MĒROGS	LPP.
01000100033001024	1 : 100	4



LATVIJAS REPUBLIKAS VALSTS ZEMES DIENESTS
LIELRĪGAS REĢIONĀLĀ NODAĻA

**BŪVES
KADASTRĀLĀS UZMĒRĪŠANAS
LIETA**

Lietas numurs	01000100033003-01
Lapu skaits	6
Kadastra apzīmējums	01000100033003
Nosaukums	Garāža
Adrese	Krišjāņa Valdemāra iela 17A, Rīga

Atzīme par atsavināšanas aizliegumu vai apgrūtinājumu		
		V. Leontjeva
(pamatojums)	(paraksts)	(Vārds, Uzvārds)

Atzīme par reģistrāciju Nekustamā Ipašuma valsts kadastra informācijas sistēmā

16-07-2007
V. Leontjeva Z.V.

Kadastrālās uzmērīšanas izpildītāji:

Izpildes datums: 12.09.2005

Māra Apsīte

(paraksts)

Kadastrālās uzmērīšanas darba pārbaudītājs:

Pārbaudes datums: 12.09.2005

Iveta Ošiņa

(paraksts)

Reģionālās nodaļas vadītājs (pilnvarotā persona):

VZD Lielrīgas reģionālās nodaļas

Rīgas biroja Būvju kadastrālās

uzmērīšanas daļas

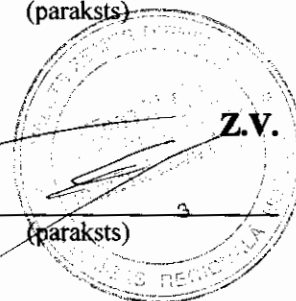
vadītāja (Vārds, Uzvārds)

Anita Zaķe

Datums: .gada

13-07-2007

(paraksts)



INFORMĀCIJA PAR PASŪTĪJUMU

Kadastrālās uzmērīšanas pasūtītāji: VAS "Valsts nekustamie īpašumi"

Iesniegtie dokumenti:

17.09.2004. Nr.101521, VALSTS NEKUSTAMĀ ĪPAŠUMA AĢENTŪRA VAS,
Pasūtījuma pieteikums

INFORMĀCIJA PAR BŪVI

Pamatinformācija	
Nosaukums	Garāža
Galvenais lietošanas veids	1242 Garāžu ēkas
Kapitalitātes grupa	III
Virszemes stāvu skaits	1
Pazemes stāvu skaits	0
Telpu grupu skaits	3
Dzīvokļu skaits	0
Ekspluatācijas uzsākšanas gads	1920
Ekspluatācijā pieņemšanas gads	
Patvaļīgās būvniecības pazīmes	NAV
Fiziskais nolietojums	50
Apsekošanas datums	10.06.1998

Konstruktīvie elementi		
Konstruktīvais elements	Materiāls	Apraksts
Pamati	Ķieģeļu mūris	
Ārsienas	Ķieģeļu mūris	
Pārsegumi	Koks	
Jumts	Azbestcimenta loksnes	

Tehniskie rādītāji		
Veids	Apjoms (mērvienība)	Nosaukums
Apbūves laukums	67.2 apbūves laukuma kv.m.	
Būvtilpums	202 kub.m.	

Labiekārtojumi		
Veids	Apjoms (skaits)	Apraksts
Elektroapgāde		

BŪVES EKSPLIKĀCIJA

Kopējā platība	49.1
Lietderīgā platība	49.1
Nedzīvojamo telpu platība	49.1
Nedzīvojamo iekštelpu platība	49.1

TELPU GRUPAS EKSPLIKĀCIJA

Telpu grupas numurs	Adrešes numurs	Telpu grupas nosaukums	Telpu grupas kopējā platība
001		Garāža	16.4
002		Garāža	16.3
003		Garāža	16.4

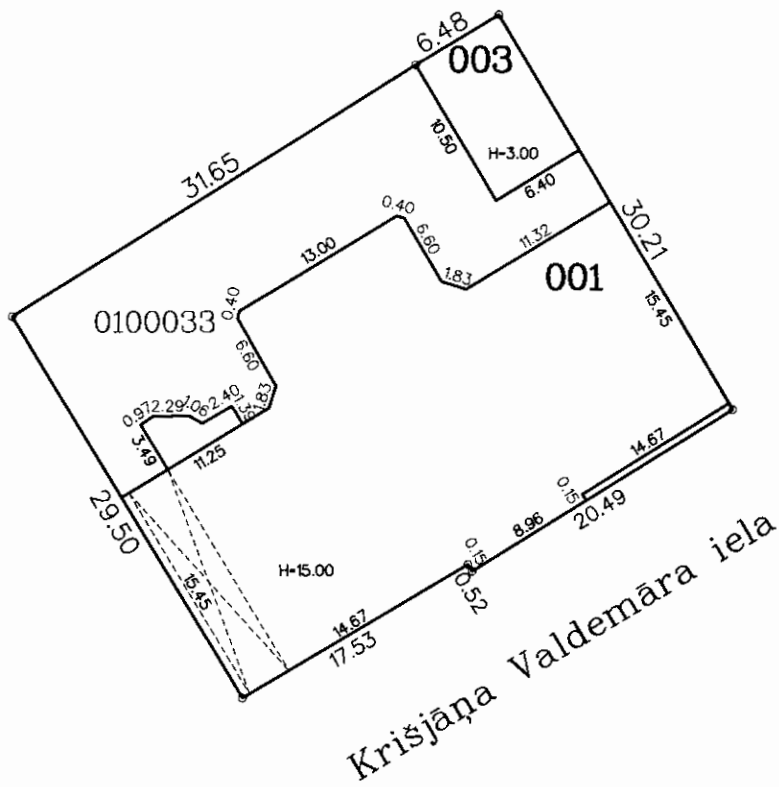
Telpu grupas numurs	Adrešes numurs	Telpu grupas lietošanas veids				
001		1242 Garāžas telpu grupa				
Stāvs	Telpas numurs	Telpas nosaukums	Telpas platība		Telpas augstums	Patvaļīgās būvniecības pazīme
			Nedzīvojamā iekštelpa	Nedzīvojamā ārtelpa		
1	1	Garāža	16.4		2.70	
Kopā			16.4	0.0		
Nedzīvojamo telpu platība			16.4			

Telpu grupas numurs	Adrešes numurs	Telpu grupas lietošanas veids				
002		1242 Garāžas telpu grupa				
Stāvs	Telpas numurs	Telpas nosaukums	Telpas platība		Telpas augstums	Patvaļīgās būvniecības pazīme
			Nedzīvojamā iekštelpa	Nedzīvojamā ārtelpa		
1	1	Garāža	16.3		2.70	
Kopā			16.3	0.0		
Nedzīvojamo telpu platība			16.3			

Telpu grupas numurs	Adrešes numurs	Telpu grupas lietošanas veids				
003		1242 Garāžas telpu grupa				
Stāvs	Telpas numurs	Telpas nosaukums	Telpas platība		Telpas augstums	Patvaļīgās būvniecības pazīme
			Nedzīvojamā iekštelpa	Nedzīvojamā ārtelpa		
1	1	Garāža	16.4		2.70	

Stāvs	Telpas numurs	Telpas nosaukums	Telpas platība		Telpas augstums	Patvaļīgās būvniecības pazīme
			Nedzīvojamā iekštelpa	Nedzīvojamā ārtelpa		
Kopā			16.4	0.0	/ / / /	
Nedzīvojamo telpu platība						16.4

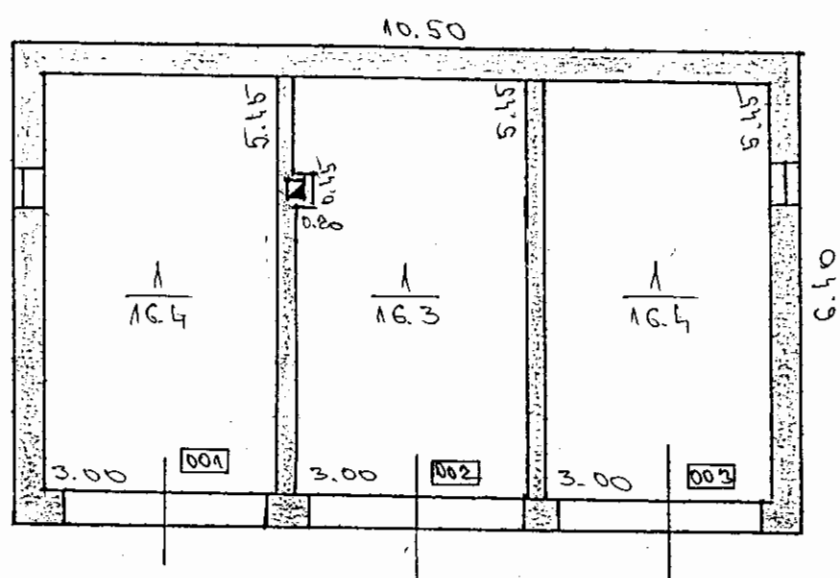
BŪVES NOVIETNES SHĒMA



Būves kadastra apzīmējums 0100 010 0033 001

Būves kadastra apzīmējums 0100 010 0033 003

BŪVES 1. STĀVA PLĀNA SHĒMA



Būves kadastra apzīmējums 0100 010 0033 003

VALSTS ZEMES DIENESTS

**INŽENIERBŪVES KADASTRĀLĀS
UZMĒRĪŠANAS LIETA**

Būves kadastra apzīmējums:.....01000100033002
Nosaukums:.....Asfaltēts laukums
Kadastrālās uzmērīšanas datums:.....18.06.2021

Reģionālās nodaļas vadītājs (pilnvarotā persona):

_____ (vārds, uzvārds)

_____ (paraksts)

Datums: _____ gada ____.

Izdrukas ID: 390002500615	Izdrukas datums: 22.06.2021	1 no 3
---------------------------	-----------------------------	--------

Skaidrojumi:

Nav – Kadastra informācijas sistēmā dati nav reģistrēti; Neregistrē – atbilstoši normatīvajiem aktiem dati netiek reģistrēti

Inženierbūves kadastrālās uzmērīšanas lieta

1. Kadastra objekta identifikators

1.1. Būves kadastra apzīmējums:.....01000100033002

1.2. Nekustamā īpašuma kadastra numurs:.....Nav

10. Būves pamatdati

10.1. Būves kadastra apzīmējums:.....01000100033002

10.1.1. Adrese:.....Nav

10.1.2. Nosaukums:.....Asfaltēts laukums

10.1.3. Galvenais lietošanas veids:.....2112 - Ielas, ceļi un laukumi

10.1.4. Kopējā platība (m²):.....413.6

10.1.5. Apbūves laukums (m²):.....Nav

10.1.6. Virszemes stāvu skaits:.....0

10.1.7. Pazemes stāvu skaits:.....0

10.1.8. Telpu grupu skaits:.....Nav

10.1.9. Eksploatācijā pieņemšanas gads(-i):.....Nav

10.1.10. Eksploatācijas uzsākšanas gads:.....1995

10.1.11. Nolietojums (%):.....80

10.1.12. Nolietojuma aprēķina datums:.....16.01.2015

10.1.13. Kadastrālās uzmērīšanas datums:.....18.06.2021

10.1.14. Būve ir pirmsreģistrēta:.....Nē

10.1.15. Veicot kadastrālo uzmērīšanu, būve apvidū nav konstatēta:.....Nē

10.1.16. Būve atrodas vai daļēji atrodas uz zemes vienības ar kadastra apzīmējumu:.....
01000100033

10.1.17. Funkcionāli saistīto ēku kadastra apzīmējumi:.....Nav

11. Būves tips

11.1. Būves kadastra apzīmējums:.....01000100033002

Tipa kods	Tipa nosaukums
21120101	Ielas, ceļi un laukumi ar cieto segumu

12. Būves konstruktīvie elementi

12.1. Būves ar kadastra apzīmējumu 01000100033002 konstruktīvie elementi:

Nosaukums	Konstruktijas veids	Materiāls	Eksploatācijā pieņemšanas gads(-i)	Eksploatācijas uzsākšanas gads	Nolietojums (%)
Inženierbūve	Nav	Nav	Nav	1995	80

13. Būves apjoma rādītāji

13.1. Būves ar kadastra apzīmējumu 01000100033002 apjoma rādītāji:

Apjoma rādītāja veids	Apjoma rādītāja nosaukums	Apjoms un mērvienība	Tipa/ elementa kods	Tipa/ elementa nosaukums
Garums	Nav	38 m	Nav	Nav
Laukums	Asfaltēts laukums	413.6 kv.m.	21120101	Ielas, ceļi un laukumi ar cieto segumu
Platums	Nav	29.1 m	Nav	Nav

14. Kopējās platības sadalījums pa platību veidiem

14.1. Būve ar kadastra apzīmējumu.....01000100033002

14.1.1. Kopējā platība (m²).....Nav

14.1.1.1. Lietderīgā platība (m²).....Nav

14.1.1.1.1. Dzīvokļu kopējā platība (m²).....Nav

14.1.1.1.1.1. Dzīvokļu platība (m²).....Nav

14.1.1.1.1.1.1. Dzīvojamā platība (m²).....Nav

14.1.1.1.1.1.2. Dzīvokļu palīgtelpu platība (m²).....Nav

Izdrukas ID: 390002500615	Izdrukas datums: 22.06.2021	2 no 3
---------------------------	-----------------------------	--------

Skaidrojumi:

Nav – Kadastra informācijas sistēmā dati nav reģistrēti; Neregistrē – atbilstoši normatīvajiem aktiem dati netiek reģistrēti

14.1.1.1.1.2. Dzīvokļu ārtelpu platība (m ²).....	Nav
14.1.1.1.2. Nedzīvojamo telpu platība (m ²).....	Nav
14.1.1.1.2.1. Nedzīvojamo iekštelpu platība (m ²).....	Nav
14.1.1.1.2.2. Nedzīvojamo ārtelpu platība (m ²).....	Nav
14.1.1.2. Koplietošanas palīgtelpu platība (m ²).....	Nav
14.1.1.2.1. Koplietošanas iekštelpu platība (m ²).....	Nav
14.1.1.2.2. Koplietošanas ārtelpu platība (m ²).....	Nav

16. Telpu grupas pamatdati

16.1. Būves sastāvā telpu grupas nav reģistrētas

17. Telpu grupas kopējās platības sadalījums pa telpu veidiem un telpu raksturojošie rādītāji

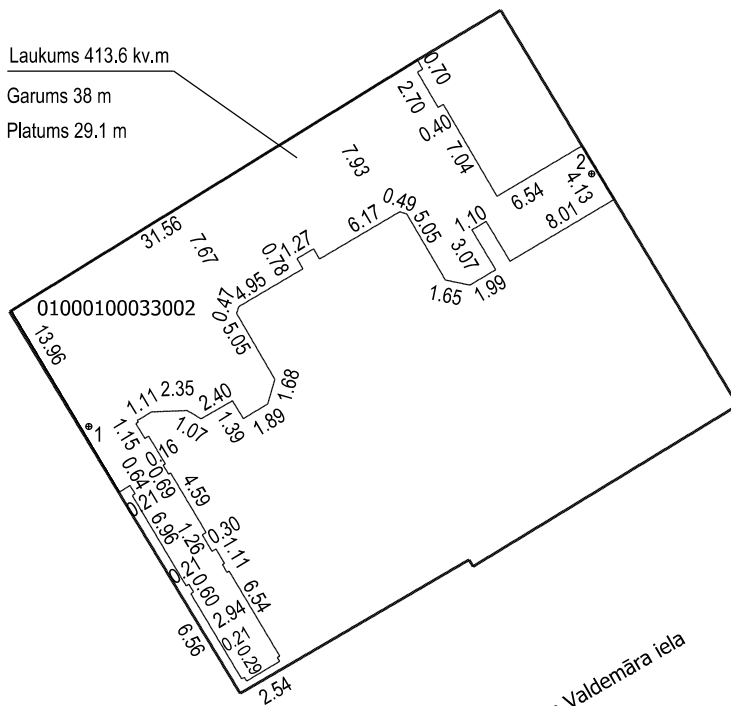
17.1. Būves sastāvā telpu grupas nav reģistrētas

18. Labiekārtojumi

18.1. Nevienai būvei vai telpu grupai labiekārtojumi nav reģistrēti

Elizabetes iela

Laukums 413.6 kv.m
Garums 38 m
Platums 29.1 m



Andreja Pumpura iela

Krišjāņa Valdemāra iela

Būves punkta koordinātas
Latvijas koordinātu sistēmā LKS-92

Punkta nr	x	y
1	312522.94	506818.05
2	312539.65	506851.31

INŽENIERBŪVES PLĀNS

KADASTRA APZĪMĒJUMS	MĒROGS	LPP.
01000100033002	1 : 500	4

01000100033002_20210618_IF_1



01000100033002_20210618_IF_2



01000100033002_20210618_IF_3



01000100033002_20210618_IF_4

